

# LES TRIPLÉS

## SOIRÉES

PRÉSENTÉES DANS  
VOTRE RÉGION !



Compteur d'eau et  
luminomètre, des outils  
fort intéressants !

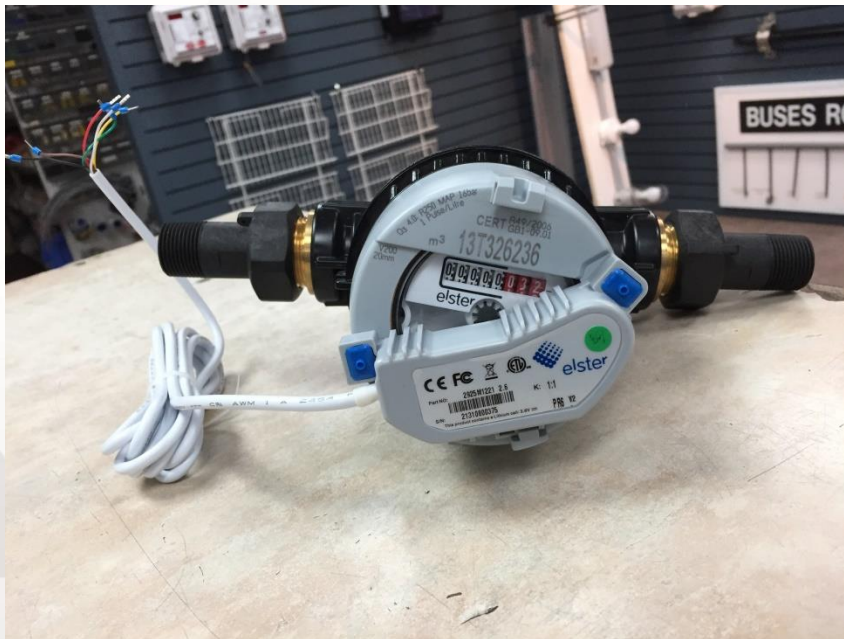
Dr Simon Cloutier  
S.V.A. Triple-V inc.



INNOVATION. PRÉVENTION. VALORISATION.

# Types de compteurs d'eau

Digital, faible débit - 350 \$



Digital, std - 185 \$

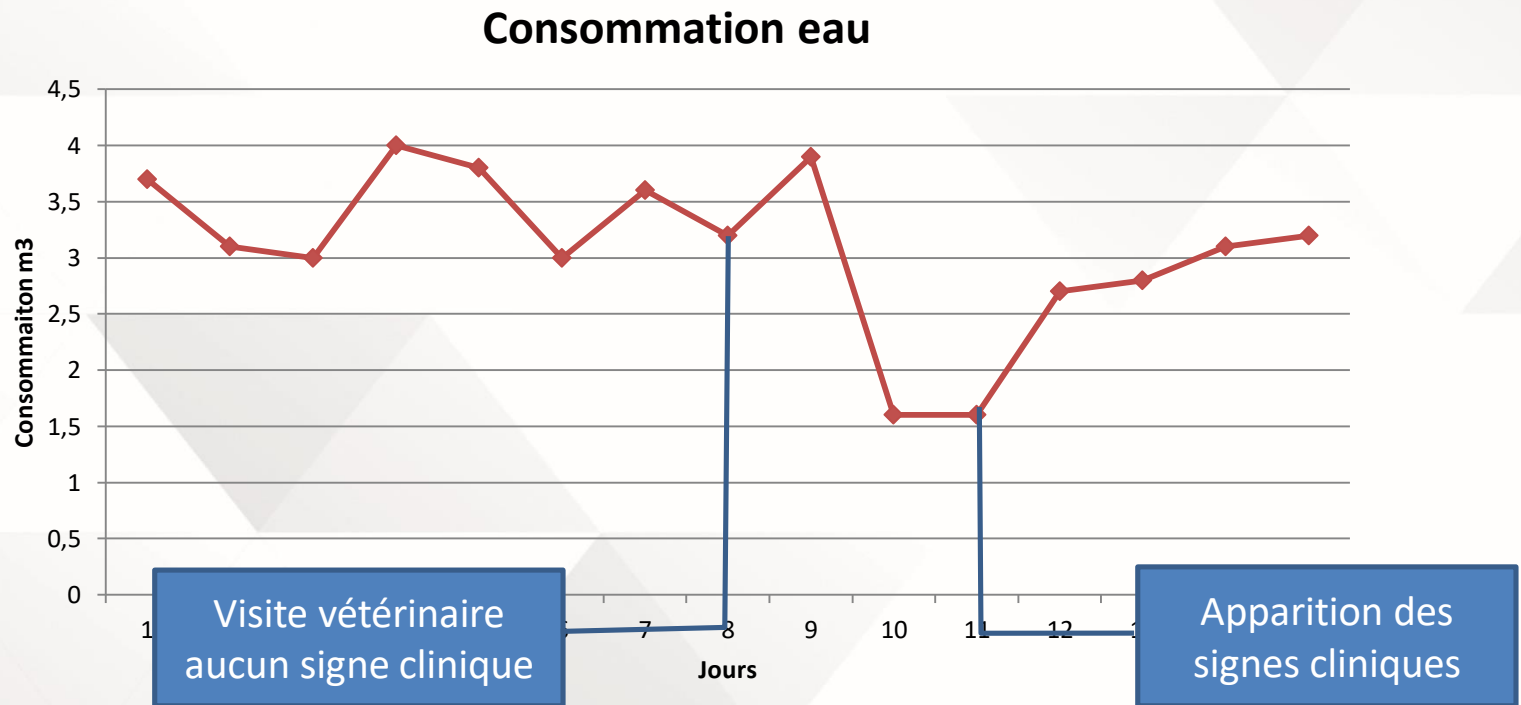


Compteur d'eau non digital : 100 \$



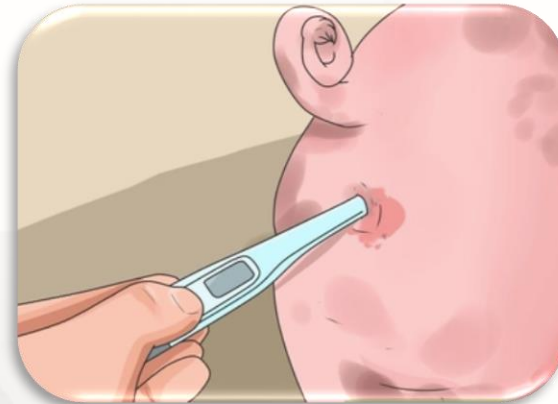
# L'utilité d'un compteur d'eau

- Suivi de l'état de santé de votre élevage



# L'utilité d'un compteur d'eau

- Suivi de l'**état de santé** de votre élevage
  - Diminution drastique avant les SC
    - Ex. épisode respiratoire, boiterie,...
  - Dans certains cas, augmentation de la consommation (diarrhée)
- Souvent un bon indicateur de l'amplitude du problème
  - Urgence à agir ou non
- Outils de diagnostic



# L'utilité d'un compteur d'eau

- Autres aspects pratiques
  - Calcul plus précis des volumes de solution mère lors de traitements
  - Indicateur rapide pour certaines situations
    - Gaspillage – fuite d'eau
    - Lorsqu'il fait trop chaud
    - Manque d'eau: puits asséché, sucses bouchées
  - Comparaison intéressante entre sites / bâtiments
    - Différence vs nombre de point d'eau
    - Différence vs type d'abrevoir
    - Différence vs pression
    - Différence vs puits
  - Outils pour monitorer les performances





# Luminomètre à ATP

Un outils innovateur pour  
évaluer la propreté de  
l'environnement !

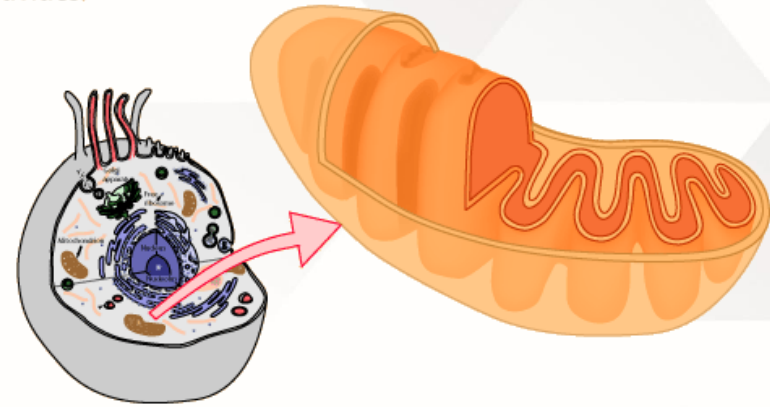
Et plus encore...



# Qu'est-ce que l'ATP ?

- ATP = Adénosine Triphosphate
- ATP est produite par les mitochondries
- Unité d'énergie universelle
- Présente dans la matière organique et les microorganismes
  - Bactéries, levures, moisissures,...

The cell's energy factories, the mitochondria manufacture ATP to fuel all of life's activities.



Mesure de l'ATP = excellent indicateur de propreté !!!



# Directives d'utilisation

- Écouvillonner une surface de 10 cm<sup>2</sup>
- La surface doit être visuellement propre
  - Éviter rouille, fèces, débris,...
- Opter pour des standards de prélèvement
  - Par rapport aux endroits
  - Par rapport au moment (ex. suite à un lavage/désinfection, écouvillonner dès que les surfaces sont sèches)







INNOVATION. PRÉVENTION. VALORISATION.



# Quelques exemples de résultats

Béton - 160



Béton - 6900



# Quelques exemples de résultats

Bois - 250



Bois - 8700





# Quelques exemples de résultats

Panneau vinyle - 575



Chaudière - 8800



# Quelques exemples de résultats

Soigneur poulet - 7500



# Quelques exemples de résultats

2100



1000





# Utilités du luminomètre

- Vérifier et optimiser vos procédures d'hygiène
  - Évaluation de la présence de matière organique, biofilm et microorganismes dans l'environnement
- Simple à utiliser
- Résultats en 15 secondes
  - Correctif immédiat !
- Rapport qualité/prix intéressant



# Utilité du luminomètre

- Autres lectures possibles
  - Analyse bactériologique de l'eau
  - Détection spécifique des coliformes et de E. coli
    - Résultat disponible en 6 h à 8 h
  - Comptage bactérien total (CFU)
    - Résultat disponible en 8 h



**MERCI !**



# Comptoir vs toilette

Comptoir - 331



Toilette - 210

